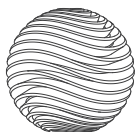


# TENGA GEO

## ANVÄNDARMANUAL

### Produktinnehåll



GEO Produkt



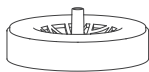
Hölje



Bricka



Transportfäste



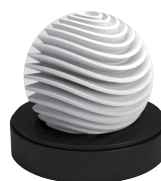
Stativ



Lotionsprov

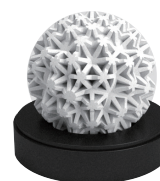
### Produktserie

Direkt  
njutning  
i vågor



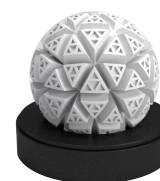
AQUA

Elegant,  
omhöljande  
njutning



CORAL

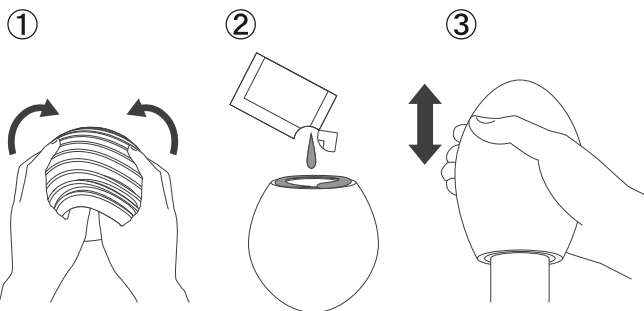
Dynamisk,  
framvällande  
njutning



GLACIER

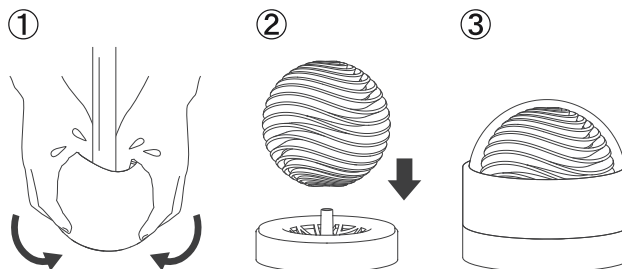
※Vi rekommenderar produktserien TENGA HOLE LOTION (säljes separat) för användning av GEO.

### Användning



- 1 Vänd ut och in på produkten före användning. När den utvändiga designen förflyttas till insidan skapas de simulerande inre detaljerna.
- 2 Applicera lotion runt införingspunkten och inuti produkten.
- 3 För in samtidigt som du tar bort eventuell luft inuti.

### Diskning och torkning



- 1 Diska under rinnande vatten, och se till att skölja bort all kvarvarande vätska på produktens insida och utsida. Vänd ut och in på produkten igen för att återställa dess ursprungliga form.
- 2 Efter diskning ska all fukt försiktigt torkas bort från produktens in- och utvändiga ytor. Placera sedan produkten på stativet med detaljerna vända utåt så att de får torka.
- 3 Vänta tills produkten är helt torr och placera sedan det genomskinliga höljiet över den för hygienisk förvaring. Undvik förvaring i direkt solljus eller på platser med hög temperatur eller luftfuktighet.

### TENGA HOLE LOTION-serien (Säljes separat)

TENGA GEO används bäst med TENGA HOLE LOTION-serien.



MILD

LENT insvepande  
glidmedel

WILD

Direkt stimulering  
för en helt VILD  
känsla

REAL

Glidmedel som känns  
VERKLIG

SOLID

Känn varje  
FAST kant!

※ Engångs provförpackning HOLE LOTION [REAL].

### Varning

Använd inte om huden är sårig, irriterad eller på annat sätt onormal. Om du upplever obehag eller irritation, avbryt användningen omedelbart och rådfråga läkare. Efter användning, var noga med att glidmedel och andra vätskor tvättas bort helt, med hjälp av mild tvål och rikligt med ljummet vatten. Produkten ska vara torr innan den förvaras. Använd inte alkoholhaltiga rengöringsmedel eller frätande ämnen som bensen eller thinner. Detta kan skada produkten. Silikonbaserade / oljebaserade glidmedel / andra typer av olja. Lex, massageolja eller babyolja kan skada produktens material. Glidmedel kan läcka under användning. Använd produkten på ytor som tål detta. Utsätt inte för kokande vatten. Förvara svalt eller i rumstemperatur. Förvaras oäktmligt för barn. Placera inte nära näsa eller mun för att undvika kvävningrisk. Använd inte på annat sätt än vad som anges i användarmanualen. Dela inte produkten med andra för att undvika risk för könssjukdomar. Använd inte produkten om

den är skadad på något sätt. TENGA Co., Ltd. kan inte hållas ansvarigt om produkten används på annat sätt än enligt dess avsedda användning. Används på egen risk. Den medföljande lotionen är endast avsedd att användas tillsammans med denna produkt. Inte avsedd för användning vid sexuellt umgänge.

PATENTSÖKT DESIGN TILLVERKAD I JAPAN  
Tillverkad av TENGA Co., Ltd  
1-7-1 Mita, Minato, Tokyo 108-0073, JAPAN.  
TENGA Europe GmbH - Immermannstr. 15, 40210  
Düsseldorf, TYSKLAND  
Mer information finns på: [tenga.co](http://tenga.co)

- Material: Elastomer / ABS-plast / PC
- Mått (mm) / B108xL108xH106
- Vikt : AQUA - Ungefär 340g  
CORAL - Ungefär 350g  
GLACIER - Ungefär 340g